

Plan Nr. 3 - Überlagerung (orientierend)

Plan Nr. 1 - Zonenplan (verbindlich)
Plan Nr. 2 - Zonenplan Grundzonierung (orientierend)

1:10'000

Stand 1. öffentliche Auflage

15.09.2025 | v01a | zug_zonenplan_erste_oeffentliche_Auflage.aps | 891 x 945 | AV-Daten vom 30.6.2025

Genehmigungsinhalt

Überlagernde Zonen

- Ortsschutzzone
- Strukturerhaltungszone
- Historisch wertvolle Gebäudegruppen
- Historisch wertvolle Freiräume
- Quartierfreiräume
- Massgebender Lärmgrenzwert Planungswert
- Abweichende Empfindlichkeitsstufe, III anstelle II
- Bebauungsplanpflicht
- Verkaufsflächen und Freizeiteinrichtungen
- Zone für Gewässerraum (nicht dargestellt, siehe Zonenplan Überlagerung Zone für Gewässerraum)
- Archäologische Fundstätte
- Landschaftsschutzzone
- Naturobjekte

Nicht-Bauzonen

- Naturschutzzone gemeindlich im Wald (NSG)

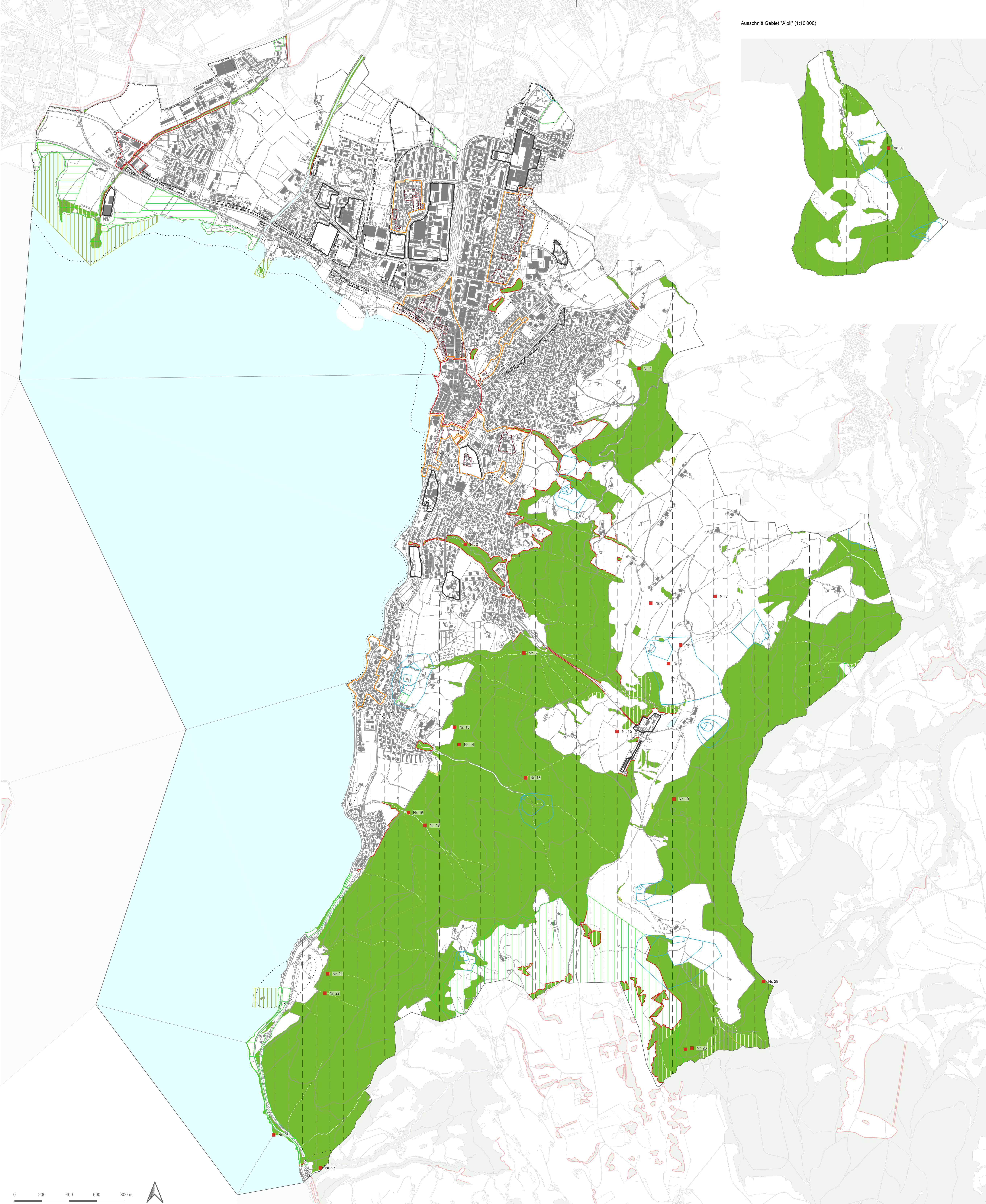
Informationsinhalt

Kantonal Nicht-Bauzonen

- Naturschutzzone kantonal im Wald (NSK)
- Naturschutzzone kantonal im See (NSK)
- Grundwasserschutzzone 1-3 (GS)
- Moorlandschaft
- Seeuferschutzzone 1
- Seeuferschutzzone 3

Weitere Informationen

- Wald (W)
- Statische Waldgrenzen Nachführungsstand: 30.06.2025
- Gewässerfläche (GWF)



Ausschnitt Gebiet "Alpi" (1:10'000)

