

Genehmigungsinhalt

Bauzonen

Wohnzone 1 (W1)

Wohnzone 2A (W2A)

Wohnzone 2B (W2B)

Wohnzone 2C (W2C)

Wohnzone 3 (W3)

Wohnzone 4 (W4)

Wohn- und Arbeitszone 2 (WA2)

Wohn- und Arbeitszone 3 (WA3)

Wohn- und Arbeitszone 4 (WA4)

Wohn- und Arbeitszone 5 (WA5)

Wohn- und Arbeitszone A (WAA)

Wohn- und Arbeitszone B (WAB)

Kernzone A (KA)

Kernzone B (KB)

Kernzone C (KC)

Kernzone D (KD)

Bauzone mit speziellen Vorschriften (BsV)

Zone des öffentlichen Interesses für Bauten und Anlagen (OeIB)

Nicht-Bauzonen

Landwirtschaftszone (L)

Zone des öffentlichen Interesses für Freihaltung (OeIF)

Zone des öffentlichen Interesses für Erholung (OeIE)

UeFa Zone für Familiengärten und Freizeitanlagen (UeFa)

UeBo Zone für Bootstationierung (UeBo)

UeRs Zone für Reitsport (UeRs)

UeBr Zone Bruggli (UeBr)

Naturschutzzone gemeindlich (NSG)

Naturschutzzone gemeindlich im Wald (NSG)

Weitere Zonen

Verkehrsfläche / Bahnareal

Informationsinhalt

Kantonal Nicht-Bauzonen

Naturschutzzone kantonal (NSK)

Naturschutzzone kantonal im Wald (NSK)

Naturschutzzone kantonal im See (NSK)

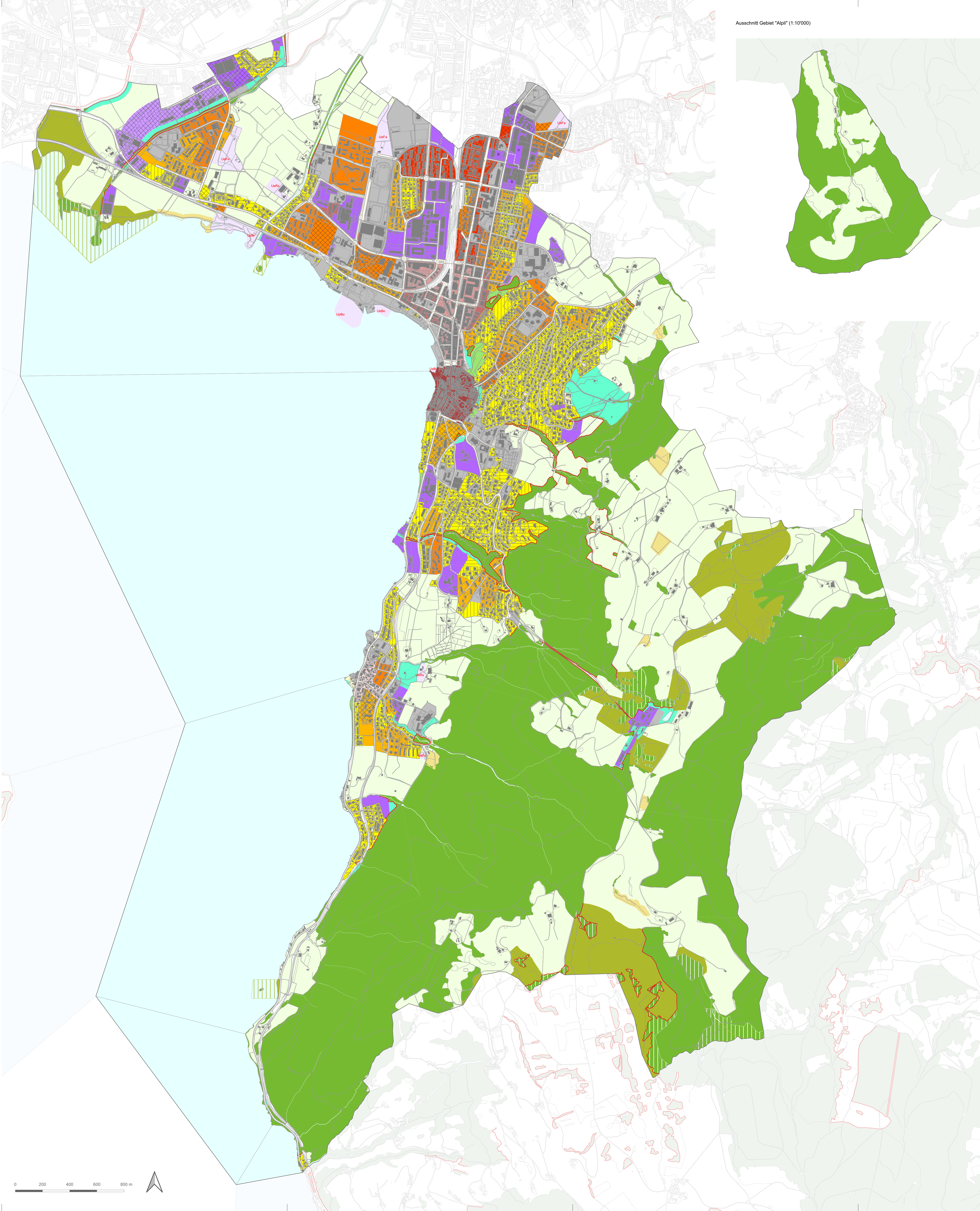
Weitere Informationen

Wald (W)

Statische Waldgrenzen

Gewässerfläche (GWF)

Nachführungsstand: 30.06.2025



Ausschnitt Gebiet "Alpi" (1:10'000)

