

Änderungsplan - Zonenplan

weitere technische Bereinigungen
Bereinigungen von Abweichungen zwischen Grundstücksgrenzen und
Zonienabgrenzungen

1:10'000

Stand: 1. öffentliche Auflage

Datum: 30. September 2025

15.09.2025 | vis | zug_änderungsplan_erste_öffentliche_Auflage.ags | 891 x 945 | A3-Daten vom 30.6.2025

- Bauzonen

Wohnzone 2A (W2A)

Wohnzone 2B (W2B)

Wohnzone 3 (W3)

Wohn- und Arbeitszone 5 (WAS)

Wohn- und Arbeitszone B (WAB)

Kernzone A (KA)

Kernzone B (KB)

Bauzone mit speziellen Vorschriften (BsV)

Zone des öffentlichen Interesses für Bauten und Anlagen (OeIB)

- Nicht-Bauzonen

Landwirtschaftszone (L)

Zone des öffentlichen Interesses für Freihaltung (OeIF)

- Informationsinhalt

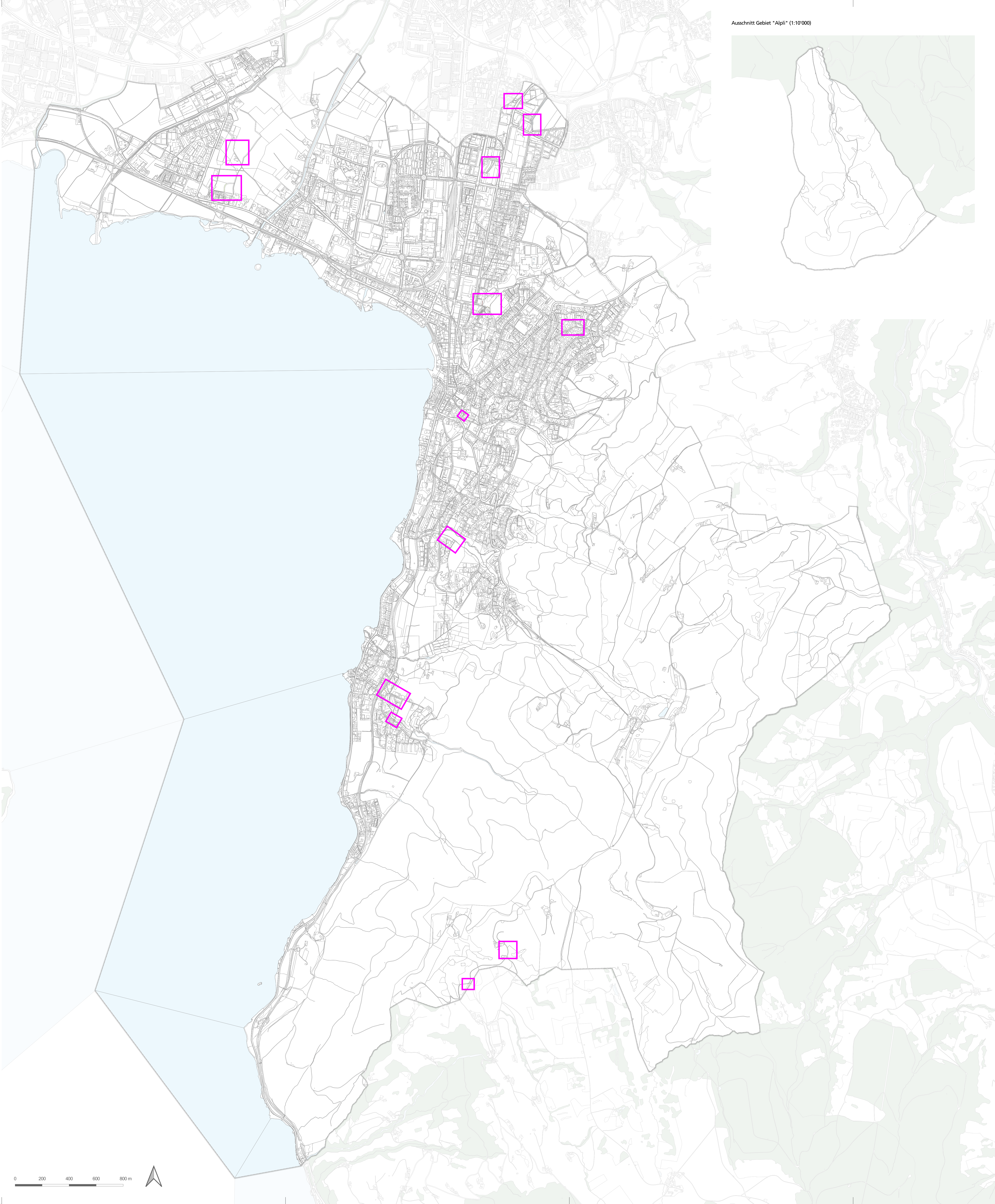
Kantonal Nicht-Bauzonen

Naturschutzzone kantonal (NSK)

- Weitere Informationen

Wald (W)

Bereich mit Bereinigung



Ausschnitt Gebiet "Alpli" (1:10'000)

