

Änderungsplan - Zonenplan

Bereinigungen aufgrund Veränderungen der amtlichen Vermessung bei Wald- und Gewässerflächen Änderungen aufgrund von Waldfeststellungsverfahren

1:10'000

Stand: 1. öffentliche Auflage

Datum: 30. September 2025

15.09.2025 | v01 | zug_aenderungplan_erste_oeffentliche_Auflage.ags | 891 x 945 | AV-Daten vom 30.6.2025

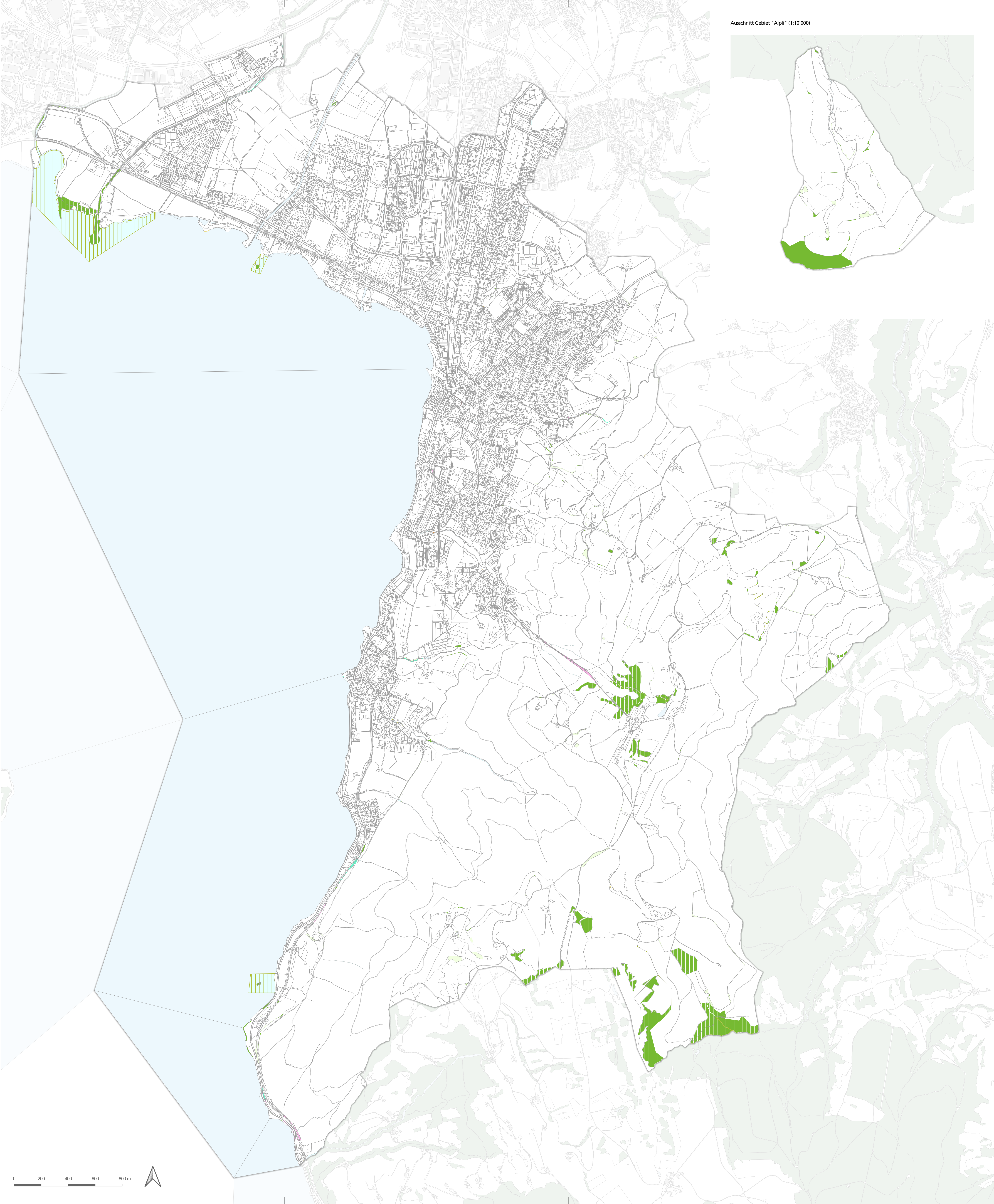
- Bauzonen
- Wohnzone 1 (W1)
- Wohnzone 2A (W2A)
- Wohnzone 2B (W2B)
- Wohnzone 2C (W2C)
- Wohnzone 3 (W3)
- Wohnzone 4 (W4)
- Wohn- und Arbeitszone 4 (WA4)
- Wohn- und Arbeitszone 5 (WA5)
- Wohn- und Arbeitszone B (WAB)
- Kernzone A (KA)
- Kernzone B (KB)
- Kernzone D (KD)
- Zone des öffentlichen Interesses für Bauten und Anlagen (OelB)

- Nicht-Bauzonen
- Landwirtschaftszone (L)
- Zone des öffentlichen Interesses für Freihaltung (Oelf)
- Zone des öffentlichen Interesses für Erholung (OelE)
- Naturschutzzone gemeindlich (NSG)
- Naturschutzzone gemeindlich im Wald (NSG)

- Weitere Zonen
- Verkehrsfläche
- Verkehrszone
- Bahnareal

- Informationsinhalt
- Kantonal Nicht-Bauzonen
- Naturschutzzone kantonal (NSK)
- Naturschutzzone kantonal im Wald (NSK)
- Naturschutzzone kantonal im See (NSK)

- Weitere Informationen
- Wald (W)
- Gewässerfläche (GWF)



Ausschnitt Gebiet "Alpli" (1:10'000)

