

Änderungsplan - Zonenplan

Bereinigungen von Verkehrsflächen (inkl. Bahnareal) aufgrund Veränderungen der amtlichen Vermessung und Eigentumsverhältnisse

1:10'000

Stand: 1. öffentliche Auflage

Datum: 30. September 2025

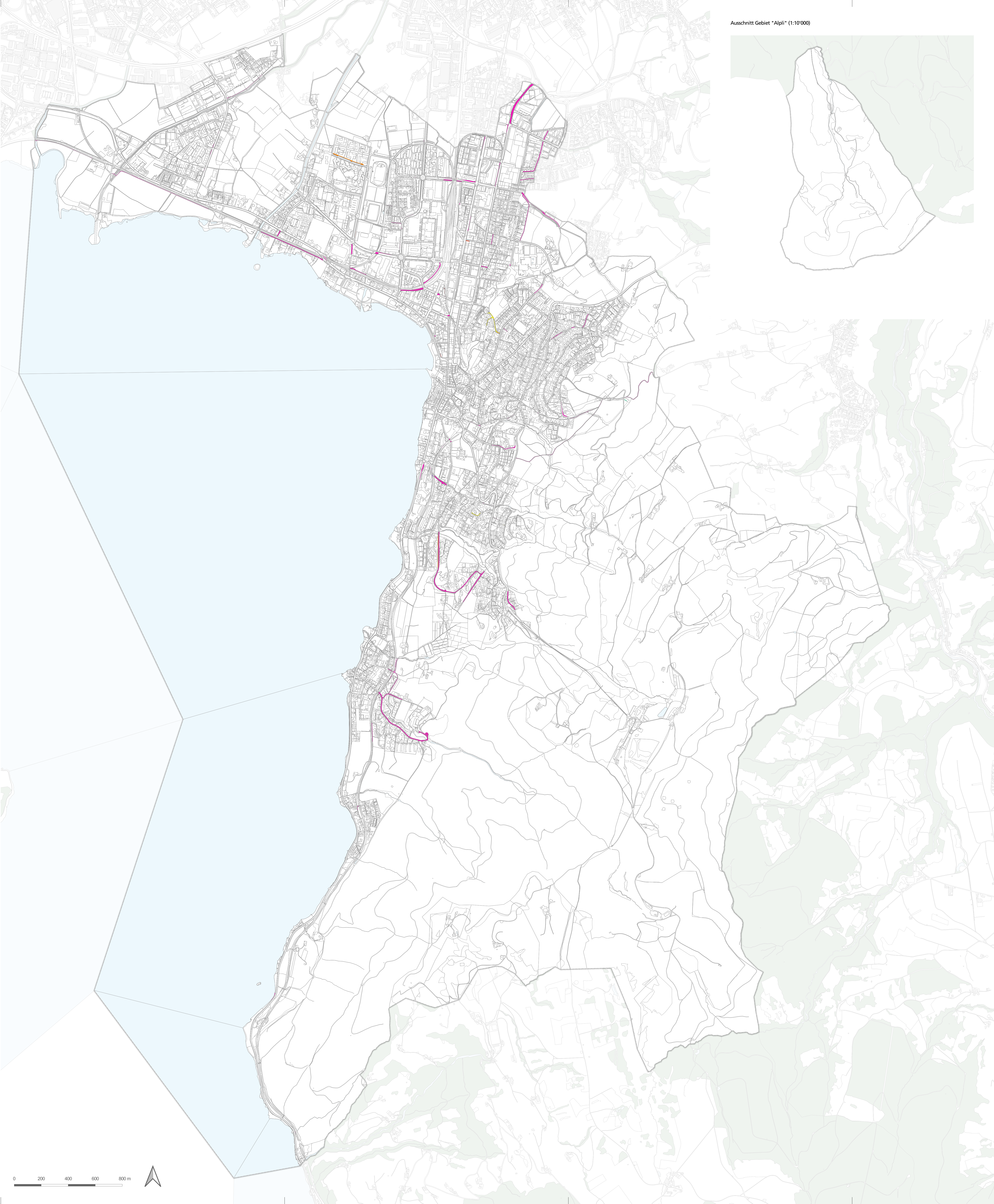
15.09.2025 | vis | zug_änderungsplan_erste_öffentliche_Auflage.ags | 891 x 945 | A4-Daten vom 30.6.2025

- Bauzonen
- Wohnzone 2A (W2A)
- Wohnzone 2B (W2B)
- Wohnzone 3 (W3)
- Wohnzone 4 (W4)
- Wohn- und Arbeitszone 5 (WAS)
- Kernzone C (KC)
- Bauzone mit speziellen Vorschriften (BsV)
- Zone des öffentlichen Interesses für Bauten und Anlagen (OeIB)

- Nicht-Bauzonen
- Landwirtschaftszone (L)
- Zone des öffentlichen Interesses für Freihaltung (OeIF)

- Weitere Zonen
- Verkehrsfläche
- Verkehrszone
- Bahnareal

- Informationsinhalt
- Weitere Informationen
- Wald (W)



Ausschnitt Gebiet "Alpli" (1:10'000)



0 200 400 600 800 m

