

Änderungsplan - Zonenplan

Änderungen gemäss Planungsbericht Kapitel 17 - 35

1:10'000

Stand: 1. öffentliche Auflage

Datum: 30. September 2025

15.09.2025 | vis | zug_änderungsplan_erste_öffentliche_Auflage.aps | 891 x 945 | A3-Daten vom 30.6.2025

- Bauzonen

Wohnzone 1 (W1)

Wohnzone 2A (W2A)

Wohnzone 2B (W2B)

Wohnzone 2C (W2C)

Wohnzone 3 (W3)

Wohn- und Arbeitszone 3 (WA3)

Wohn- und Arbeitszone 4 (WA4)

Wohn- und Arbeitszone 5 (WA5)

Wohn- und Arbeitszone 6 (WAB)

Kernzone A (KA)

Kernzone D (KD)

Bauzone mit speziellen Vorschriften (BsV)

Zone des öffentlichen Interesses für Bauten und Anlagen (OelB)

- Nicht-Bauzonen

Landwirtschaftszone (L)

Zone des öffentlichen Interesses für Freihaltung (OeIf)

Zone des öffentlichen Interesses für Erholung (OeIE)

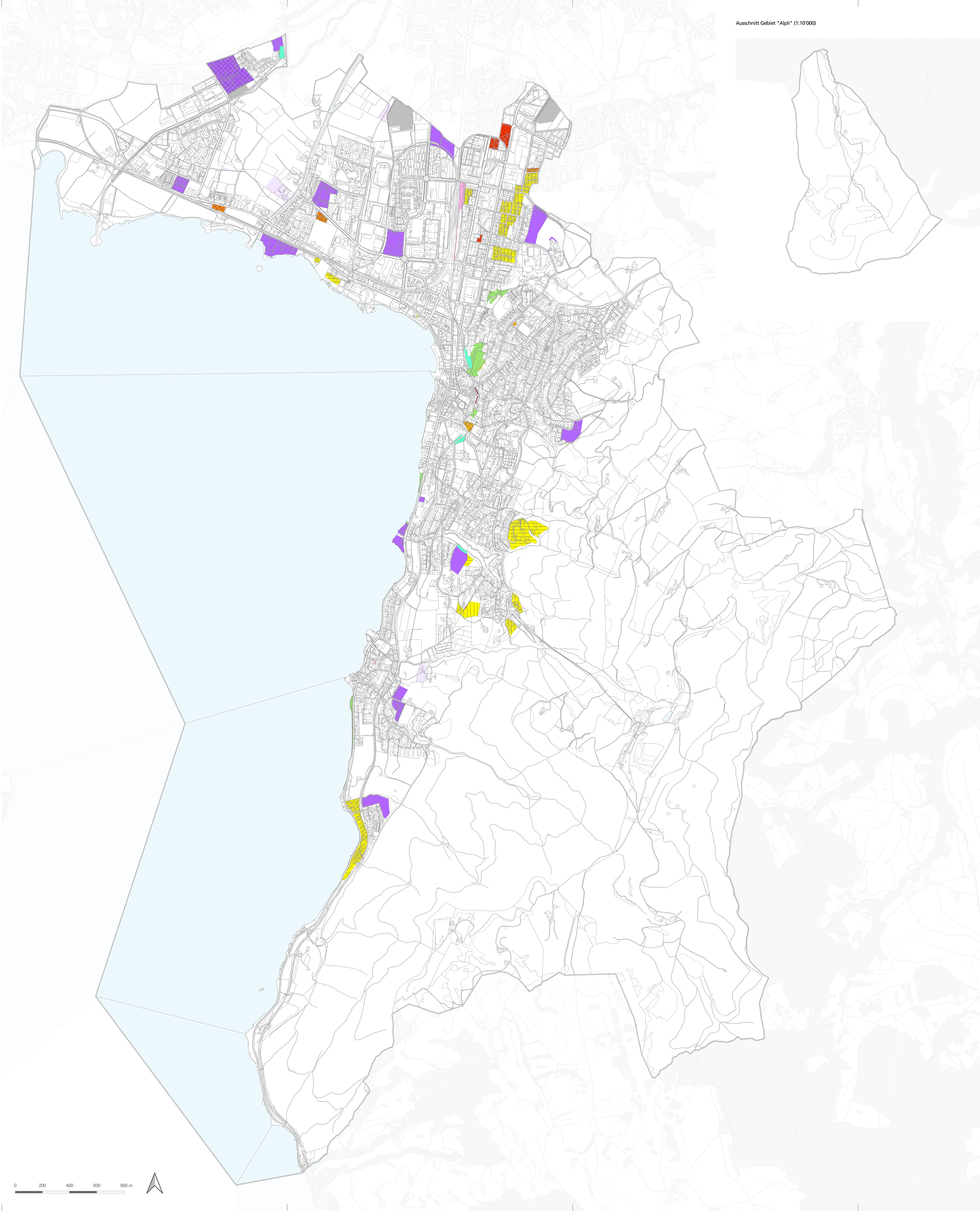
UeFa

UeRs

- Weitere Zonen

Verkehrszone

Bahnareal



Ausschnitt Gebiet "Alpli" (1:10'000)

0 200 400 600 800 m

